

土地の所在

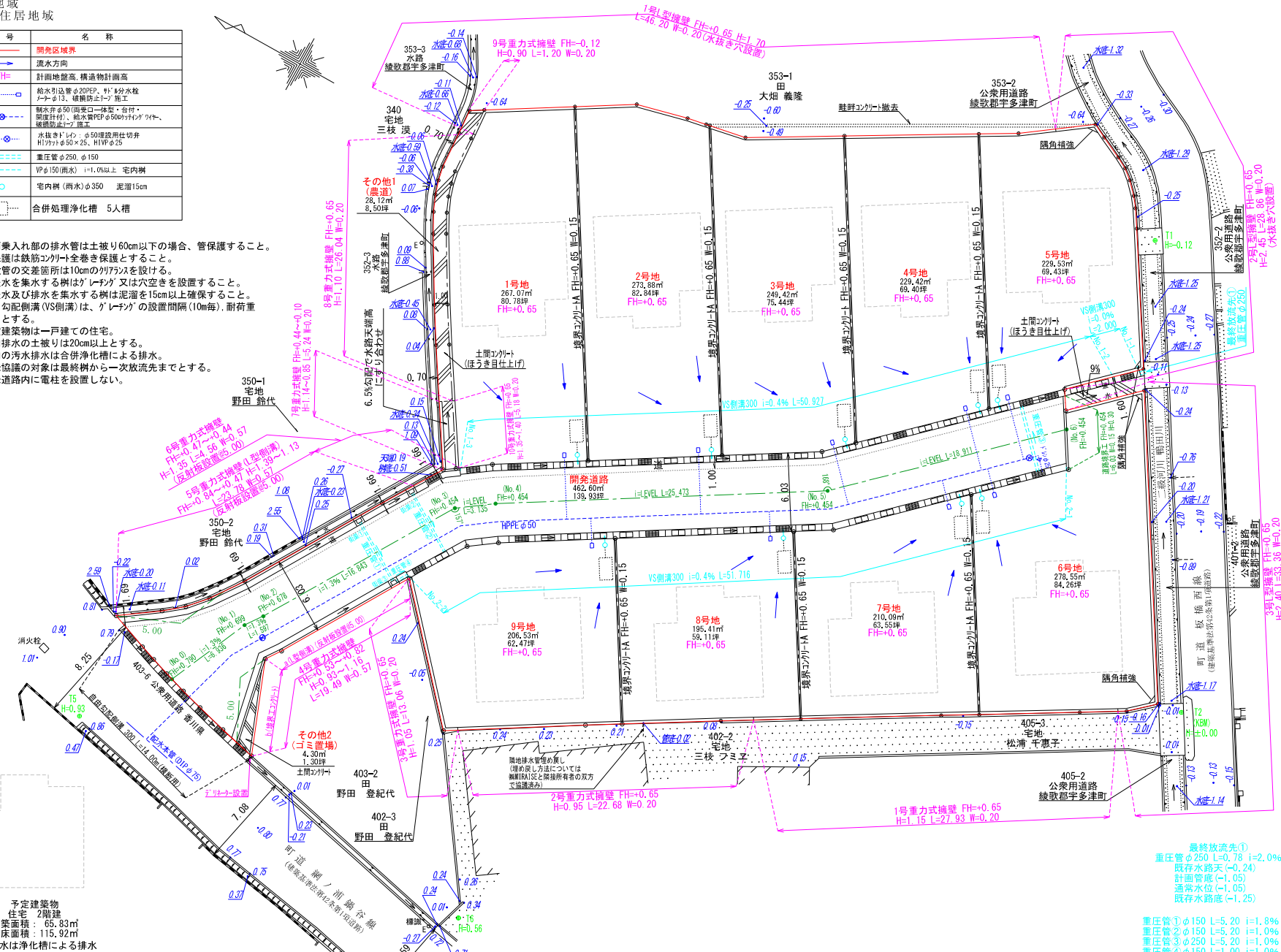
綾歌郡宇多津町大字東分字板橋西352番1, 401番1, 402番1, 402番4, 403番9及び地先農道

# 土地利用計画図

用途地域  
第1種住居地域

記号	名称
	開発区域界
	流水方向
$FH=$	計画地盤高、構造物計画高
	給水引込管φ20PEP、φ1/2分水器 ノードφ13、緩衝防止7φ施工
	雨水弁φ50(両室)一体型・付帯 設置(計測)、給水管PEPφ50のフライングクワイ、 緩衝防止7φ施工
	水抜きドレイン: φ50埋設用仕切弁 H1/2分φ50×25、HWPφ25
	重圧管φ250、φ150
	VPφ150(雨水) i=1.0%以上 宅内排水
	宅内排水(雨水)φ350 泥溜15cm
	合併処理浄化槽 5人槽

- (注記)
- ・車両乗入れ部の排水管は土被り60cm以下の場合、管保護すること。
  - ・管保護は鉄筋コンクリート全巻き保護とすること。
  - ・埋設管の交差箇所は10cmのガワフスを設置する。
  - ・地表水を集水する樹は「レーン」又は穴空きを設置すること。
  - ・地表水及び排水を集水する樹は泥溜を15cm以上確保すること。
  - ・自由勾配側溝(VS側溝)は、「レーン」の設置間隔(10m毎)、耐荷重(T-25)とする。
  - ・予定建築物は一戸建ての住宅。
  - ・宅内排水の土被りは20cm以上とする。
  - ・宅内の汚水排水は合併浄化槽による排水。
  - ・開発協議の対象は最終樹から一次放流先までとする。
  - ・開発道路内に電柱を設置しない。



予定建築物  
住宅 2階建  
建築面積: 65.83㎡  
延床面積: 115.92㎡  
※排水は浄化槽による排水

縮尺 1/300

開発許可  
年月日  
第 令和 年 月 日  
号 日  
申請者  
株式会社 MIRAI SE  
代表取締役 福本 剛士  
作成者  
住所・氏名  
高松市国分寺町新居一四〇四番地四  
土地家屋調査士 岡崎 浩二